

Муниципальное бюджетное дошкольное образовательное учреждение « Центр развития ребенка – детский сад « Парус» пгт Славянка Хасанского муниципального района

(наименование организации)



СВЕРЖДАЮ

руководящий МБДОУ « Парус»

А.А.Ткаченко

0 » 12 2018г.

Паспорт доступности объекта социальной инфраструктуры (ОСИ) № 2

*Муниципального бюджетного дошкольного
образовательного учреждения
« Центр развития ребенка – детский сад
« Парус» пгт Славянка
Хасанского муниципального района*

2018

1. Общие сведения об объекте

1.1. Наименование (вид) объекта **Муниципальное бюджетное дошкольное образовательное учреждение « Центр развития ребенка – детский сад « Парус» пгт Славянка Хасанского муниципального района**

1.2. Адрес объекта **692701 Приморский край Хасанский район пгт Славянка улица Дружбы 12а**

1.3. Сведения о размещении объекта:

- отдельно стоящее здание 2 этажей, 1685,1 кв. м

- часть здания _____ этажей (или на _____ этаже), _____ кв. м

- наличие прилегающего земельного участка (да, нет); да, 10744 кв. м

1.4. Год постройки здания 1969, последнего капитального ремонта нет

1.5. Дата предстоящих плановых ремонтных работ:

текущего 2019, **капитального** нет сведения об организации, расположенной на объекте

1.6. Название организации (учреждения) **Муниципальное бюджетное дошкольное образовательное учреждение « Центр развития ребенка – детский сад « Парус» пгт Славянка Хасанского муниципального района (МБДОУ «Парус» пгт Славянка)**

(полное юридическое наименование – согласно Уставу, краткое наименование)

1.7. Юридический адрес организации (учреждения) **Приморский край Хасанский район пгт Славянка улица Дружбы 12а**

1.8. Основание для пользования объектом (оперативное управление, аренда, собственность) **оперативное управление**

1.9. Форма собственности (государственная, негосударственная) **государственная**

1.10. Территориальная принадлежность *(федеральная, региональная, муниципальная)* **муниципальная**

1.11. Вышестоящая организация **Муниципальное казенное управление «Управление образования» Хасанского муниципального района**

1.12. Адрес вышестоящей организации, другие координаты **692701 Приморский край Хасанский район пгт Славянка улица Молодежная 1**

2. Характеристика деятельности организации на объекте

(по обслуживанию населения)

2.1. Сфера деятельности образование

(здравоохранение, образование, социальная защита, физическая культура и спорт, культура, связь и информация, транспорт, жилой фонд, потребительский рынок и сфера услуг, другое)

2.2. Виды оказываемых услуг **образовательные услуги по реализации образовательных программ дошкольного образования**

2.3. Форма оказания услуг: **на объекте**

(на объекте, с длительным пребыванием, в т.ч. проживанием, на дому, дистанционно)

2.4. Категории обслуживаемого населения по возрасту: (дети, взрослые трудоспособного возраста, пожилые; все возрастные категории): **дети в возрасте от 2 до 7 лет**

2.5. Категории обслуживаемых инвалидов: инвалиды, передвигающиеся на коляске, инвалиды с нарушениями опорно-двигательного аппарата; нарушениями зрения, нарушениями слуха, нарушениями умственного развития: **нет**

2.6. Плановая мощность: посещаемость (количество обслуживаемых в день), вместимость, пропускная способность **115 мест**

2.7. Участие в исполнении ИПР инвалида, ребенка-инвалида (да, нет) нет

3. Состояние доступности объекта

3.1 Путь следования к объекту пассажирским транспортом автобус № 1 от ст. « Старый поселок» до « Микрорайон»

(описать маршрут движения с использованием пассажирского транспорта)

наличие адаптированного пассажирского транспорта к объекту нет

- 3.2 Путь к объекту от ближайшей остановки пассажирского транспорта:
- 3.2.1. расстояние до объекта от остановки транспорта 500 м.
- 3.2.2. время движения (пешком) 10 мин
- 3.2.3. наличие выделенного от проезжей части пешеходного пути (да, нет) да.
- 3.2.4. Перекрестки: **нерегулируемые**; регулируемые, со звуковой сигнализацией, таймером; **нет**
- 3.2.5. Информация на пути следования к объекту: *акустическая, тактильная, визуальная*; **нет**
- 3.2.6. Перепады высоты на пути: **есть, нет (бордюры, лестничные пролеты)**
- Их обустройство для инвалидов на коляске: да, **нет**
- 3.3. Организация доступности объекта для инвалидов – форма обслуживания *

№	Категория инвалидов (вид нарушения)	Вариант организации доступности объекта (формы обслуживания)*
	Все категории инвалидов и МГН	ДУ
1	<i>в том числе инвалиды:</i>	
2	передвигающиеся на креслах-колясках	ВНД
3	с нарушениями опорно-двигательного аппарата	ДУ
4	с нарушениями зрения	А
5	с нарушениями слуха	Б
6	с нарушениями умственного развития	А

* - указывается один из вариантов: «А», «Б», «ДУ», «ВНД»

3.4 Состояние доступности основных структурно-функциональных зон

№	Основные структурно-функциональные зоны	Состояние доступности, в том числе для основных категорий инвалидов**
1	Территория, прилегающая к зданию (участок)	ДЧ-И (С, Г, У)
2	Вход (входы) в здание	ДЧ-И (С, Г, У)
3	Путь (пути) движения внутри здания (в т.ч. пути эвакуации)	ДЧ-И (С, Г, У)
4	Зона целевого назначения здания (целевого посещения объекта)	ДЧ-И (С, Г, У)
5	Санитарно-гигиенические помещения	ДЧ-И (С, Г, У)
6	Система информации и связи (на всех зонах)	ДЧ-И (С, Г, У)
7	Пути движения к объекту (от остановки транспорта)	ДЧ-И (С, Г, У)

** Указывается:

ДП-В - доступно полностью всем; ДП-И (К, О, С, Г, У) – доступно полностью избирательно (указать категории инвалидов); ДЧ-В - доступно частично всем; ДЧ-И (К, О, С, Г, У) – доступно частично избирательно (указать категории инвалидов); ДУ - доступно условно, ВНД – временно недоступно

3.5. Итоговое заключение о состоянии доступности ОСИ: Муниципальное бюджетное дошкольное образовательное учреждение « Центр развития ребенка – детский сад « Парус» пгт Славянка Хасанского муниципального района доступно частично избирательно (С, Г, У)

4. Управленческое решение

4.1. Рекомендации по адаптации основных структурных элементов объекта

№	Основные структурно-функциональные зоны объекта	Рекомендации по адаптации объекта (вид работы)*
1	Территория, прилегающая к зданию (участок)	Ремонт (текущий, капитальный)
2	Вход (входы) в здание	Индивидуальное решение с ТСР
3	Путь (пути) движения внутри здания (в т.ч. пути эвакуации)	Технические решения невозможны - организация альтернативной формы

		обслуживания
4	Зона целевого назначения здания (целевого посещения объекта)	Технические решения невозможны - организация альтернативной формы обслуживания
5	Санитарно-гигиенические помещения	Технические решения невозможны - организация альтернативной формы обслуживания
6	Система информации на объекте (на всех зонах)	Индивидуальное решение с ТСР
7	Пути движения к объекту (от остановки транспорта)	Не нуждается
	Все зоны и участки	Не нуждается

*- указывается один из вариантов (видов работ): не нуждается; ремонт (текущий, капитальный); индивидуальное решение с ТСР; технические решения невозможны – организация альтернативной формы обслуживания

4.2. Период проведения работ 2020 – 2022 г.г. _____

в рамках исполнения **по плану капитального ремонта** _____

(указывается наименование документа: программы, плана)

4.3. Ожидаемый результат (по состоянию доступности) после выполнения работ по адаптации _____
полная доступность 1 этажа и территории для инвалидов (С, Г, У)

Оценка результата исполнения программы, плана (по состоянию доступности) **доступно частично избирательно (С, Г, У)**

4.4. Для принятия решения **требуется**, не требуется (нужное подчеркнуть):

Согласование _____

Имеется заключение уполномоченной организации о состоянии доступности объекта _____

нет

(наименование документа и выдавшей его организации, дата), прилагается

4.5. Информация размещена (обновлена) на Карте доступности субъекта РФ дата **10.12.2018г**

MOY_parus@mail/ru

(наименование сайта, портала)

5. Особые отметки

Паспорт сформирован на основании:

1. Анкеты (информации об объекте) от « 03 » 12 20 18 г.,

2. Акта обследования объекта: № акта 1 от « 03 » 12 20 18 г.

3. Решения Комиссии ДЧ-И(С,Г,У) от « 03 » 12 20 18 г.



УТВЕРЖДАЮ
Заведующий МБДОУ « Парус»

А.А.Ткаченко

10 » 12 2018г.

Анкета

(информация об объекте социальной инфраструктуры)
к паспорту доступности ОСИ
№ 2

1. Общие сведения об объекте

1.1. Наименование (вид) объекта **Муниципальное бюджетное дошкольное образовательное учреждение « Центр развития ребенка – детский сад « Парус» пгт Славянка Хасанского муниципального района**

1.2. Адрес объекта **692701 Приморский край Хасанский район пгт Славянка улица Дружбы 12а**

1.3. Сведения о размещении объекта:

- отдельно стоящее здание 2 этажей, 1685,1 кв. м

- часть здания _____ этажей (или на _____ этаже), _____ кв. м

- наличие прилегающего земельного участка (да, нет); да, 10744 кв. м

1.4. Год постройки здания 1969, последнего капитального ремонта нет

1.5. Дата предстоящих плановых ремонтных работ:

текущего 2019, капитального нет сведения об организации, расположенной на объекте

1.6. Название организации (учреждения) **Муниципальное бюджетное дошкольное образовательное учреждение « Центр развития ребенка – детский сад « Парус» пгт Славянка Хасанского муниципального района (МБДОУ «Парус» пгт Славянка)**

(полное юридическое наименование – согласно Уставу, краткое наименование)

1.7. Юридический адрес организации (учреждения) **Приморский край Хасанский район пгт Славянка улица Дружбы 12а**

1.8. Основание для пользования объектом (оперативное управление, аренда, собственность) **оперативное управление**

1.9. Форма собственности (государственная, негосударственная) **государственная**

1.10. Территориальная принадлежность (федеральная, региональная, муниципальная) **муниципальная**

1.11. Вышестоящая организация **Муниципальное казенное управление «Управление образования» Хасанского муниципального района**

1.12. Адрес вышестоящей организации, другие координаты **692701 Приморский край Хасанский район пгт Славянка улица Молодежная 1**

2. Характеристика деятельности организации на объекте

(по обслуживанию населения)

2.1. Сфера деятельности образование
(здравоохранение, образование, социальная защита, физическая культура и спорт, культура, связь и информация, транспорт, жилой фонд, потребительский рынок и сфера услуг, другое)

2.2. Виды оказываемых услуг **образовательные услуги по реализации образовательных программ дошкольного образования**

2.3. Форма оказания услуг: на объекте
(на объекте, с длительным пребыванием, в т.ч. проживанием, на дому, дистанционно)

2.4. Категории обслуживаемого населения по возрасту: (дети, взрослые трудоспособного возраста, пожилые; все возрастные категории): **дети в возрасте от 2 до 7 лет**

2.5. Категории обслуживаемых инвалидов: инвалиды, передвигающиеся на коляске, инвалиды с нарушениями опорно-двигательного аппарата; нарушениями зрения, нарушениями слуха, нарушениями умственного развития: **нет**

2.6. Плановая мощность: посещаемость (количество обслуживаемых в день), вместимость, пропускная способность **115 мест**

2.7. Участие в исполнении ИПР инвалида, ребенка-инвалида (да, нет) **нет**

3. Состояние доступности объекта

3.1 Путь следования к объекту пассажирским транспортом **автобус № 1 от ст. « Старый поселок» до « Микрорайон»**

(описать маршрут движения с использованием пассажирского транспорта)

наличие адаптированного пассажирского транспорта к объекту **нет**

3.2 Путь к объекту от ближайшей остановки пассажирского транспорта:

3.2.1. расстояние до объекта от остановки транспорта **500** м

3.2.2. время движения (пешком) **10** мин

3.2.3. наличие выделенного от проезжей части пешеходного пути (да, нет) **да**

3.2.4. Перекрестки: **нерегулируемые**; регулируемые, со звуковой сигнализацией, таймером; **нет**

3.2.5. Информация на пути следования к объекту: *акустическая, тактильная, визуальная*; **нет**

3.2.6. Перепады высоты на пути: **есть, нет (бордюр, лестничные пролеты)**

Их обустройство для инвалидов на коляске: да, **нет**

3.3. Организация доступности объекта для инвалидов – форма обслуживания *

№	Категория инвалидов (вид нарушения)	Вариант организации доступности объекта (формы обслуживания)*
	Все категории инвалидов и МГН	ДУ
1	<i>в том числе инвалиды:</i>	
2	передвигающиеся на креслах-колясках	ВНД
3	с нарушениями опорно-двигательного аппарата	ДУ
4	с нарушениями зрения	А
5	с нарушениями слуха	Б
6	с нарушениями умственного развития	А

* - указывается один из вариантов: «А», «Б», «ДУ», «ВНД»

3.4 Состояние доступности основных структурно-функциональных зон

№	Основные структурно-функциональные зоны	Состояние доступности, в том числе для основных категорий инвалидов**
1	Территория, прилегающая к зданию (участок)	ДЧ-И (С, Г, У)
2	Вход (входы) в здание	ДЧ-И (С, Г, У)
3	Путь (пути) движения внутри здания (в т.ч. пути эвакуации)	ДЧ-И (С, Г, У)
4	Зона целевого назначения здания (целевого посещения объекта)	ДЧ-И (С, Г, У)
5	Санитарно-гигиенические помещения	ДЧ-И (С, Г, У)
6	Система информации и связи (на всех зонах)	ДЧ-И (С, Г, У)
7	Пути движения к объекту (от остановки транспорта)	ДЧ-И (С, Г, У)

** Указывается:

ДП-В - доступно полностью всем; ДП-И (К, О, С, Г, У) – доступно полностью избирательно (указать категории инвалидов); ДЧ-В - доступно частично всем; ДЧ-И (К, О, С, Г, У) – доступно частично избирательно (указать категории инвалидов); ДУ - доступно условно, ВНД – временно недоступно

3.5. Итоговое заключение о состоянии доступности ОСИ: **Муниципальное бюджетное дошкольное образовательное учреждение « Центр развития ребенка – детский сад « Парус» пгт Славянка Хасанского муниципального района доступно частично избирательно (С, Г, У)**

Объект признан условно доступным для инвалидов с умственными нарушениями, с нарушениями слуха, временно недоступным для инвалидов с нарушениями зрения, для инвалидов с патологией опорно-двигательного аппарата, для инвалидов, передвигающихся на креслах-колясках. Пользователями услуг учреждения являются дети дошкольного возраста, передвижение которых по объекту осуществляется только в сопровождении сотрудников. В связи с этим доступность объекта может быть обеспечена при организации обучения специалистов, по оказанию необходимой квалифицированной помощи МНГ (знание специфики различных групп инвалидности и влияние ее на способность передвижения внутри помещений, на прилегающих территориях; умение использовать специальную технику при оказании помощи МНГ), а так же выполнением следующих мероприятий-

Территория, прилегающая к зданию (участок):

снизить высоту бортового камня в местах пересечения тротуара с проезжей частью; выровнять подходы к объекту (установить декоративное ограждение выполняющее направляющую функцию): выделить места для парковки инвалидов, обозначить их соответствующими международными символами;

Вход в здание (главный вход, входы в группы расположенные на первом этаже):

установить пандус на высоту входной площадки, входы в группы расположенные на первом этаже (п.4.1.14 СП 59.13330.2012); установить противоскользящее покрытие на края ступеней; увеличить дверные проемы до ширины рабочего полотна в свету не менее 90 см. или ширины достаточной для проезда детского кресла-коляски с посторонней помощью; двери оборудовать доводчиком с задержкой автоматического закрывания не менее 5 секунд; установить кнопку вызова персонала в пределах досягаемостис уровня земли.

Путь (пути) движения внутри здания:

установить недостающие поручни вдоль обеих сторон маршей лестниц 0,9м. и 0,5м. (п. 4.1.14, 5.2.15 СП 59.13330.2012. п. 3.32 С Hull 35-01-2001); увеличить дверные проемы до ширины рабочего полотна в свету не менее 90 см. или ширины достаточной для проезда детского кресла-коляски с посторонней помощью; при необходимости передвижения по внутренним лестницам для инвалидов использующих кресла-коляски приобрести мобильный подъемник.

Зона целевого назначения здания (целевого посещения объекта):

оборудовать места для лиц с нарушением слуха (кресла с подключением слухового аппарата не менее 5% от общего количества мест, возможна установка индукционного контура).

Санитарно-гигиенические помещения:

в группах, где имеются унитазы установить опорные поручни, оборудовать поручнями раковины.

Система информации на объекте:

на всех структурно-функциональных зонах, начиная с прилегающей территории, обеспечить своевременное получение визуальной, акустической и тактильной информации, в том числе, с учетом потребностей инвалидов с нарушениями зрения (информационные указатели, рельефные, тактильные полосы, малогабаритные, аудиовизуальные, информационно-справочные системы, и т. д.) (п. 5.5 СП 59.13330.2012).

Полное соответствие объекта нормативным требованиям в части доступности для МГН возможно только при капитальном ремонте и/или реконструкции.

Размещение информации на Карте доступности субъекта РФ согласовано

Ткаченко Алла Алексеевна, заведующий МБДОУ « Центр развития ребенка – детский сад « Парус», 8(42331) 46263

(подпись, Ф.И.О., должность; координаты для связи уполномоченного представителя объекта)

Руководитель органа местного
самоуправления (зам. по соц. вопросам)

« 03 » декабря 2018г.

Акт обследования
объекта социальной инфраструктуры
к паспорту доступности ОСИ
№ 2

Приморский край

(наименование территориального образования субъекта РФ)

1. Общие сведения об объекте

1.1. Наименование (вид) объекта **Муниципальное бюджетное дошкольное образовательное учреждение «**

Центр развития ребенка – детский сад « Парус» пгт Славянка Хасанского муниципального района

1.2. Адрес объекта **692701 Приморский край Хасанский район пгт Славянка улица Дружбы 12а**

1.3. Сведения о размещении объекта:

- отдельно стоящее здание 2 этажей, 1685,1 кв. м

- часть здания _____ этажей (или на _____ этаже), _____ кв. м

- наличие прилегающего земельного участка (да, нет); да, 10744 кв. м

1.4. Год постройки здания 1969, последнего капитального ремонта **текущего** 2018, капитального нет

1.5. Дата предстоящих плановых ремонтных работ: **текущего** 2019, *капитального* нет

1.6. Название организации (учреждения), (полное юридическое наименование – согласно Уставу, краткое наименование) **Муниципальное бюджетное дошкольное образовательное учреждение « Центр развития ребенка – детский сад « Парус» пгт Славянка Хасанского муниципального района (МБДОУ «Парус» пгт Славянка)**

1.7. Юридический адрес организации (учреждения) **692701 Приморский край Хасанский район пгт Славянка улица Дружбы 12а**

2. Характеристика деятельности организации на объекте

Дополнительная информация _____

3. Состояние доступности объекта

3.1 Путь следования к объекту пассажирским транспортом автобус № 1 от ст. « Старый поселок» до « Микрорайон»

(описать маршрут движения с использованием пассажирского транспорта)

наличие адаптированного пассажирского транспорта к объекту нет

3.2 Путь к объекту от ближайшей остановки пассажирского транспорта:

3.2.1. расстояние до объекта от остановки транспорта 500 м

3.2.2. время движения (пешком) 10 мин

3.2.3. наличие выделенного от проезжей части пешеходного пути (да, нет) да,

3.2.4. Перекрестки: **нерегулируемые**; регулируемые, со звуковой сигнализацией, таймером; **нет**

3.2.5. Информация на пути следования к объекту: *акустическая, тактильная, визуальная*; **нет**

3.2.6. Перепады высоты на пути: **есть, нет (бордюры, лестничные пролеты)**

Их обустройство для инвалидов на коляске: да, нет

3.3. Вариант организации доступности ОСИ (формы обслуживания)* с учетом СП 35-101-2001

№	Категория инвалидов (вид нарушения)	Вариант организации доступности объекта
1	Все категории инвалидов и МГН	ДУ

	<i>в том числе инвалиды:</i>	
2	передвигающиеся на креслах-колясках	ВНД
3	с нарушениями опорно-двигательного аппарата	ДУ
4	с нарушениями зрения	А
5	с нарушениями слуха	Б
6	с нарушениями умственного развития	А

* - указывается один из вариантов: «А», «Б», «ДУ», «ВНД»

3.4 Состояние доступности основных структурно-функциональных зон

№ п/п	Основные структурно-функциональные зоны	Состояние доступности, в том числе для основных категорий инвалидов**	Приложение	
			№ на плане	№ фото
1	Территория, прилегающая к зданию (участок)	ДЧ –И (С,Г,У)		1
2	Вход (входы) в здание	ДЧ –И (С,Г,У)		2,3,4
3	Путь (пути) движения внутри здания (<i>в т.ч. пути эвакуации</i>)	ДЧ –И (С,Г,У)		5,6,7,8,9, 10,11,12
4	Зона целевого назначения здания (целевого посещения объекта)	ДЧ –И (С,Г,У)		
5	Санитарно-гигиенические помещения	ДЧ –И (С,Г,У)		
6	Система информации и связи (<i>на всех зонах</i>)	ВНД		
7	Пути движения к объекту (от остановки транспорта)	ДЧ –И (С,Г,У)		13,14,15

** Указывается: ДП-В - доступно полностью всем; ДП-И (К, О, С, Г, У) – доступно полностью избирательно (указать категории инвалидов); ДЧ-В - доступно частично всем; ДЧ-И (К, О, С, Г, У) – доступно частично избирательно (указать категории инвалидов); ДУ - доступно условно, ВНД - недоступно

3.5. Итоговое заключение о состоянии доступности ОСИ: **Муниципальное бюджетное дошкольное образовательное учреждение « Центр развития ребенка – детский сад « Парус» пгт Славянка Хасанского муниципального района (МБДОУ «Парус» пгт Славянка)**

ДЧ-И (С, Г, У) _____

4. Управленческое решение (проект)

4.1. Рекомендации по адаптации основных структурных элементов объекта:

№	Основные структурно-функциональные зоны объекта	Рекомендации по адаптации объекта (вид работы)*
1	Территория, прилегающая к зданию (участок)	Ремонт (текущий, капитальный)
2	Вход (входы) в здание	Индивидуальное решение с ТСР
3	Путь (пути) движения внутри здания (в т.ч. пути эвакуации)	Технические решения невозможны - организация альтернативной формы обслуживания
4	Зона целевого назначения здания (целевого посещения объекта)	Технические решения невозможны - организация альтернативной формы обслуживания
5	Санитарно-гигиенические помещения	Технические решения невозможны - организация альтернативной формы обслуживания
6	Система информации на объекте (на всех зонах)	Индивидуальное решение с ТСР
7	Пути движения к объекту (от остановки транспорта)	Не нуждается
8.	Все зоны и участки	Не нуждается

* - указывается один из вариантов (видов работ): не нуждается; ремонт (текущий, капитальный); индивидуальное решение с ТСР; технические решения невозможны – организация альтернативной формы обслуживания

4.2. Период проведения работ **2020 – 2022г.г. по мере поступления денежных средств** в рамках исполнения **плана**

(указывается наименование документа: программы, плана)

4.3 Ожидаемый результат (по состоянию доступности) после выполнения работ по адаптации **доступность объекта для инвалидов С, Г, У**

Оценка результата исполнения программы, плана (по состоянию доступности) **удовлетворительно**

4.4. Для принятия решения требуется, не требуется (нужное подчеркнуть):

4.4.1. согласование на Комиссии _____
(наименование Комиссии по координации деятельности в сфере обеспечения доступной среды жизнедеятельности для инвалидов и других МГН)

4.4.2. согласование работ с надзорными органами (в сфере проектирования и строительства, архитектуры, охраны памятников, другое - указать) _____

4.4.3. техническая экспертиза; разработка проектно-сметной документации;

4.4.4. согласование с вышестоящей организацией (собственником объекта);

4.4.5. согласование с общественными организациями инвалидов _____;

4.4.6. другое _____

Имеется заключение уполномоченной организации о состоянии доступности объекта (наименование документа и выдавшей его организации, дата), прилагается _____

4.7. Информация может быть размещена (обновлена) на Карте доступности субъекта РФ **10.12.2018**

MOY_parus@mail/ru

(наименование сайта, портала)

5. Особые отметки

Приложения:

Результаты обследования:

1. Территории, прилегающей к объекту на 2 л.

2. Входа (входов) в здание на 3 л.

3. Путей движения в здании на 2 л.

4. Зоны целевого назначения объекта на 0 л.

5. Санитарно-гигиенических помещений на 0 л.

6. Системы информации (и связи) на объекте на 2 л.

7. Результаты фото фиксации на объекте на 2 л.

8. План территории учреждения. поэтажные планы на 3 л.

Другое (в том числе дополнительная информация о путях движения к объекту) _____

Руководитель рабочей группы

Заведующий Ткаченко А.А.

(Должность, Ф.И.О.)

(Подпись)

Члены рабочей группы:

Ответственный за работу с инвалидами Кондракова Ю.Г.

(Должность, Ф.И.О.)

(Подпись)

В том числе:

представители общественных организаций инвалидов

(Должность, Ф.И.О.)

(Подпись)

(Должность, Ф.И.О.)

(Подпись)

представители организации, расположенной на объекте

(Должность, Ф.И.О.)

(Подпись)

(Должность, Ф.И.О.)

(Подпись)

Управленческое решение согласовано « ____ » _____ 20__ г. (протокол № _____)

Комиссией (название) _____

I Результаты обследования:

1. Территории, прилегающей к зданию (участка) прилегающей территории МДОУ
Наименование объекта, адрес **Муниципальное бюджетное дошкольное образовательное учреждение «
Центр развития ребенка – детский сад «Парус» пгт Славянка Хасанского муниципального района
(МБДОУ «Парус» пгт Славянка), 692701 Приморский край Хасанский район пгт Славянка улица
Дружбы 12а**

№	Наименование функционально-планировочного элемента	Наличие элемента			Выявленные нарушения и замечания		Работы по адаптации объектов	
		есть/нет	№ на плане	№ фото	Содержание	Значимо для инвалида (категория)	Содержание	Виды работ
1.1	Вход (входы) на территорию	есть		1	Отсутствие таблички с шрифтом Брайля, тактильных пиктограмм	ДЧ-И (С, Г, У)	Приобретение и установка	КР
1.2	Путь (пути) движения на территории	есть		2	Отсутствие прорезиненной плитки	ДЧ-И (С, Г, У)	может быть выполнено лишь в порядке капитального ремонта или реконструкции.	КР
1.3	Лестница (наружная)	есть		3,4,5	Отсутствие Тактильной ленты и ограничений на ступени	ДЧ-И (С, Г, У)	Приобретение и установка	КР
1.4	Пандус (наружный)	нет			Отсутствие пандуса	Х	может быть выполнено лишь в порядке капитального ремонта или реконструкции.	КР
1.5	Автостоянка и парковка	нет			Отсутствие автостоянки и парковки	ДЧ-И (С, Г, У)	может быть выполнено лишь в порядке капитального ремонта или реконструкции.	Индивидуальное решение с ТСР
1.6	Общие требования к зоне	Зона 4 «Зона целевого назначения здания (целевого посещения объекта)».			специально выделенной зоны или участка	ДЧ-И (С, Г, У)	доступность мест целевого назначения объекта и путей движения к ним	Индивидуальное решение с ТСР

--	--	--	--	--	--	--	--	--

II Заключение по зоне:

Наименование структурно-функциональной зоны	Состояние доступности* (к пункту 3.4 Акта обследования ОСИ)	Приложение		Рекомендации по адаптации (вид работы)** к пункту 4.1 Акта обследования ОСИ
		№ на плане	№ фото	
Зона 4 «Зона целевого назначения здания (целевого посещения объекта)».	<i>ДЧ-И (С, Г, У)</i>		1	Индивидуальное решение с ТСР

* указывается: ДП-В - доступно полностью всем; ДП-И (К, О, С, Г, У) – доступно полностью избирательно (указать категории инвалидов); ДЧ-В - доступно частично всем; ДЧ-И (К, О, С, Г, У) – доступно частично избирательно (указать категории инвалидов); ДУ - доступно условно, ВНД - недоступно

**указывается один из вариантов: не нуждается; ремонт (текущий, капитальный); индивидуальное решение с ТСР; технические решения невозможны – организация альтернативной формы обслуживания

Комментарий к заключению: _____ ДЧ - И _____ (С, Г, У) _____

I Результаты обследования:

2. Входа (входов) в здание **Муниципальное бюджетное дошкольное образовательное учреждение « Центр развития ребенка – детский сад « Парус» пгт Славянка Хасанского муниципального района (МБДОУ «Парус» пгт Славянка), 692701 Приморский край Хасанский район пгт Славянка улица Дружбы 12а**

(Наименование объекта, адрес)

№ п/п	Наименование функционально-планировочного элемента	Наличие элемента			Выявленные нарушения и замечания		Работы по адаптации объектов	
		есть/нет	№ на плане	№ фото	Содержание	Значимо для инвалида (категория)	Содержание	Виды работ
2.1	Лестница (наружная)	есть		1,2,3	Отсутствие тактильных пиктограмм	<i>ДЧ-И (С,Г, У)</i>	Приобретение и установка	ТР
2.2	Пандус (наружный)	нет			Отсутствие пандуса	<i>ДЧ-И (С,Г, У)</i>	может быть выполнено лишь в порядке капитального ремонта или реконструкции.	КР
2.3	Входная площадка (перед дверью)	есть		4,5,6	Отсутствие прорезиненной плитки, отсутствие тактильной ленты и ограничений на ступени	<i>ДЧ-И (С,Г, У)</i>	Приобретение и установка	ТР
2.4	Дверь (входная)	есть		1,2,3		<i>ДЧ-И (С, Г, У)</i>	может быть выполнено лишь в порядке капитального ремонта или реконструкции.	КР
2.5	Тамбур	нет				<i>ДЧ-И (С, Г, У)</i>	может быть выполнено лишь в порядке капитального ремонта или реконструкции.	Индивидуальное решение с ТСР

	Общие требования к зоне				Отсутствие специально выделенной зоны или участка	<i>ДЧ-И (С,Г, У)</i>	доступность мест целевого назначения объекта и путей движения к ним	Индивидуальное решение с ТСР
--	-------------------------	--	--	--	---	----------------------	---	------------------------------

II Заключение по зоне:

Наименование структурно-функциональной зоны	Состояние доступности*(к пункту 3.4 Акта обследования ОСИ)	Приложение		Рекомендации по адаптации (вид работы)**к пункту 4.1 Акта обследования ОСИ
		№ на плане	№ фото	
Зона 4 «Зона целевого назначения здания (целевого посещения объекта)».	<i>ДЧ-И (С,Г, У)</i>		1,2,3,7	Индивидуальное решение с ТСР

* указывается: ДП-В - доступно полностью всем; ДП-И (К, О, С, Г, У) – доступно полностью избирательно (указать категории инвалидов); ДЧ-В - доступно частично всем; ДЧ-И (К, О, С, Г, У) – доступно частично избирательно (указать категории инвалидов); ДУ - доступно условно, ВНД - недоступно

**указывается один из вариантов: не нуждается; ремонт (текущий, капитальный); индивидуальное решение с ТСР; технические решения невозможны – организация альтернативной формы обслуживания

Комментарий к заключению: _____ ДЧ – И (С,Г, У) _____

I Результаты обследования:

3. Пути (путей) движения внутри здания (в т.ч. путей эвакуации) **Муниципальное бюджетное дошкольное образовательное учреждение « Центр развития ребенка – детский сад « Парус» пгт Славянка Хасанского муниципального района (МБДОУ «Парус» пгт Славянка), 692701 Приморский край Хасанский район пгт Славянка улица Дружбы 12а**
(наименование объекта, адрес)

№ п/п	Наименование функционально-планировочного элемента	Наличие элемента			Выявленные нарушения и замечания		Работы по адаптации объектов	
		есть/нет	№ на плане	№ фото	Содержание	Значимо для инвалидов (категория)	Содержание	Виды работ
3.1	Коридор (вестибюль, зона ожидания, галерея, балкон)	есть		1,2	Отсутствие тактильных пиктограмм	<i>ДЧ-И (С, Г, У)</i>	Приобретение и установка	ТР
3.2	Лестница (внутри здания)	есть		3,4,5	Отсутствие тактильных пиктограмм, тактильной ленты, ограничений на ступенях, контрастной маркировки ступеней	<i>ДЧ-И (С, Г, У)</i>	Приобретение и установка	ТР
3.3	Пандус (внутри здания)	нет			нет	все	Может быть выполнено в порядке капитального ремонта	КР
3.4	Лифт пассажирский (или подъемник)	нет			нет	все	Может быть выполнено в порядке капитального ремонта	КР
3.5	Дверь	есть		6	Отсутствие тактильных пиктограмм, контрастн	<i>ДЧ-И (С, Г, У)</i>	Приобретение и установка	ТР

					ой маркиро вки дверных проемов			
3.6	Пути эвакуации (в т.ч. зоны безопасности)	есть		7,8,9	Отсутств ие тактильн ых пиктогра мм, тактильно й ленты	<i>ДЧ-И</i> (С, Г, У)	Приобретен ие и установка	ТР
	Общие требования к зоне	Зона 4 «Зона целев ого назна чения здани я (целе вого посе щени я объек та)».			Отсутств ие специаль но выделенн ой зоны или участка	<i>ДЧ-И</i> (С, Г, У)	Выделение зоны	КР, Рек

II Заключение по зоне:

Наименование структурно- функциональной зоны	Состояние доступности* (к пункту 3.4 Акта обследования ОСИ)	Приложение		Рекомендации по адаптации (вид работы)**к пункту 4.1 Акта обследования ОСИ
		№ на плане	№ фото	
Зона 4 «Зона целевого назначения здания (целевого посещения объекта)».	<i>ДЧ-И</i> (С, Г, У)		10	Капитальный ремонт

* указывается: ДП-В - доступно полностью всем; ДП-И (К, О, С, Г, У) – доступно полностью избирательно (указать категории инвалидов); ДЧ-В - доступно частично всем; ДЧ-И (К, О, С, Г, У) – доступно частично избирательно (указать категории инвалидов); ДУ - доступно условно, ВНД - недоступно

**указывается один из вариантов: не нуждается; ремонт (текущий, капитальный); индивидуальное решение с ТСР; технические решения невозможны – организация альтернативной формы обслуживания

Комментарий к заключению: _____ ДЧ – И (С, Г, У) _____

I Результаты обследования:

6. Системы информации на объекте **Муниципальное бюджетное дошкольное образовательное учреждение « Центр развития ребенка – детский сад « Парус» пгт Славянка Хасанского муниципального района (МБДОУ «Парус» пгт Славянка), 692701 Приморский край Хасанский район пгт Славянка улица Дружбы 12а**

(наименование объекта, адрес)

№	Наименование функционально-планировочного элемента	Наличие элемента			Выявленные нарушения и замечания		Работы по адаптации объектов	
		есть/нет	№ на плане	№ фото	Содержание	Значимо для инвалида (категория)	Содержание	Виды работ
6.1	Визуальные средства	есть		1	Отсутствие табличек с шрифтом Брайля	<i>ДЧ-И (С, Г, У)</i>	Приобретение и установка	ТР, Рек
6.2	Акустические средства	нет			Отсутствие акустических средств	<i>ДЧ-И (С, Г, У)</i>	Приобретение и установка	Индивидуальные решения с ТСР
6.3	Тактильные средства	нет			Отсутствие тактильных пиктограмм	<i>ДЧ-И (С, Г, У)</i>	Приобретение и установка	ТР
	Общие требования к зоне	Зона 4 «Зона целевого назначения здания (целесообразности посещения объекта)».			специально выделенной зоны или участка	<i>ДЧ-И (С, Г, У)</i>	Доступность мест целевого назначения объекта и путей движения к ним	индивидуальное решение с ТСР

II Заключение по зоне:

Наименование структурно-функциональной зоны	Состояние доступности* (к пункту 3.4 Акта обследования ОСИ)	Приложение		Рекомендации по адаптации (вид работы)** к пункту 4.1 Акта обследования ОСИ
		№ на плане	№ фото	
Зона 4 «Зона целевого назначения здания (целевого посещения объекта)».	<i>ДЧ-И (С,Г, У)</i>		2,3,4,5.	Текущий ремонт, Индивидуальное решение с ТСР

* указывается: ДП-В - доступно полностью всем; ДП-И (К, О, С, Г, У) – доступно полностью избирательно (указать категории инвалидов); ДЧ-В - доступно частично всем; ДЧ-И (К, О, С, Г, У) – доступно частично избирательно (указать категории инвалидов); ДУ - доступно условно, ВНД - недоступно

**указывается один из вариантов: не нуждается; ремонт (текущий, капитальный); индивидуальное решение с ТСР; технические решения невозможны – организация альтернативной формы обслуживания

Комментарий к заключению: _____ **ДЧ – И (С, Г, У)**

Приложение 5
 Адресная программа (план) адаптации объектов социальной инфраструктуры и обеспечения доступности услуг для инвалидов и других МГН на территории Муниципального бюджетного дошкольного образовательного учреждения « Центр развития ребенка – детский сад « Парус» пгт Славянка Хасанского муниципального района (МБДОУ «Парус» пгт Славянка), 692701 Приморский край Хасанский район пгт Славянка ул. Дружбы 12а

№	Наименование объекта и название организации, расположенной на объекте	Адрес объекта	№ паспорта доступности объекта	Плановые работы		Ожидаемый результат (по состоянию на 2019 год доступности)***	Финансирование		Ответственный исполнитель соисполнители	Дата текущие го контро ля
				Содержание работ*	Вид работ**		Объем, тыс. руб.	Источник		
1	Муниципальное бюджетное дошкольное образовательное учреждение « Центр развития ребенка – детский сад « Парус» пгт Славянка Хасанского муниципального района (МБДОУ «Парус» пгт Славянка),»	692701Приморский край Хасанский район пгт Славянка улица Дружбы 12а	4	5	6	7	8	9	10	11
				Индивидуальное решение ТСР, текущий и капитальный ремонт	ТР	ДЧ-И (С, Г, У)			Заведующий Ткаченко АА.	10.12. 2018

Примечание: структура (разделы) адресной программы (плана) формируются аналогично структуре Реестра ОСИ

* - указываются мероприятия в соответствии с решением с управлением по адаптации основных структурных элементов объекта» Паспорта ОСИ

** - указывается вид работы в соответствии с классификатором:

ТР – текущий ремонт

ПСД – подготовка проектно-сметной документации

Стр. – строительство

КР – капитальный ремонт

Рек – реконструкция

Орг. – организация альтернативной формы обслуживания и др. орг. мероприятия

*** - указывается: ДП-В - доступен полностью всем; ДП-И (К, О, С, Г, У) - доступен полностью избирательно (указать, каким категориям инвалидов); ДЧ-В - доступен частично всем; ДЧ-И (К, О, С, Г, У) – доступен частично избирательно (указать категории инвалидов); ДУ - доступно условно (ДУ-В или ДУ-И)

ОТЧЕТ О ВЫПОЛНЕНИИ

адресной программы (плана) адаптации объектов социальной инфраструктуры и обеспечения доступности услуг для инвалидов и других МГН на территории
Муниципальное бюджетное дошкольное образовательное учреждение « Центр развития ребенка – детский сад « Парус» пгт Славянка Хасанского муниципального района (МБДОУ «Парус» пгт Славянка), 692701 Приморский край Хасанский район пгт Славянка улица Дружбы 12а

за 2018 год

№	Наименование объекта и название организации расположенной на объекте	Адрес объекта	№ паспорта доступности объекта	Выполненные работы		Оценка результата (по состоянию доступности)***	Фактические затраты		Причины невыполнения
				Содержание работ*	Оценка работ**		Объем, тыс. руб.	Оценки****	
1	2	3	4	5	6	7	8	9	10
	Муниципальное бюджетное дошкольное образовательное учреждение « Центр развития ребенка – детский сад « Парус» пгт Славянка Хасанского муниципального района (МБДОУ «Парус» пгт Славянка),»	692701 Приморский край Хасанский район пгт Славянка улица Дружбы 12а		Индивидуальное решение ТСР, текущий ремонт	Перенос на 2019 г.	ДЧ-И (С, Г, У)	0	Не выделено	Отсутствие финансирования

* - указываются фактически выполненные мероприятия на объекте

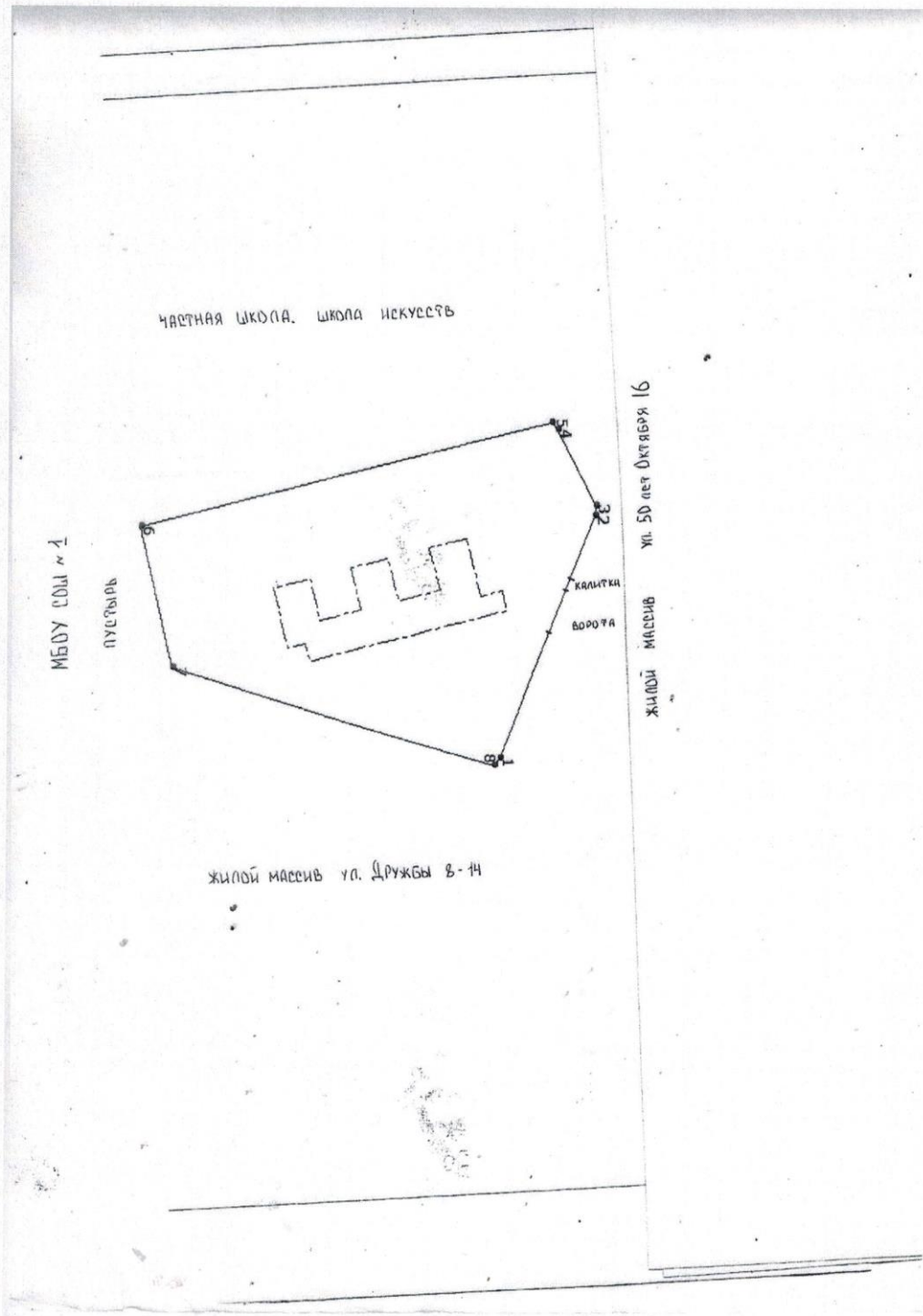
** - оценивается объем выполненной работы в сравнении с плановыми работами: полностью; частично; перенесено на следующий период; выполнено сверх плана

*** - указывается: ДП-В - доступен полностью всем; ДП-И (К, О, С, Г, У) - доступен полностью избирательно (указать, каким категориям инвалидов); ДЧ-В - доступен частично всем; ДЧ-И (К, О, С, Г, У) - доступен частично избирательно (указать категории инвалидов); ДУ - доступно условно (ДУ-В или ДУ-И)

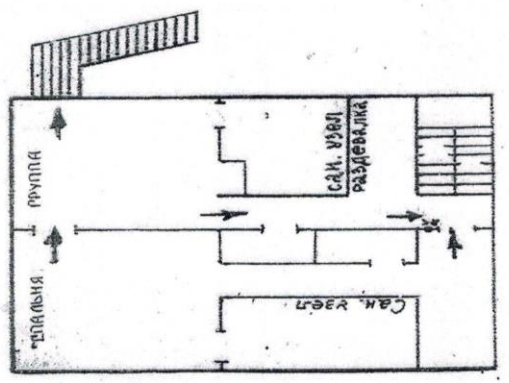
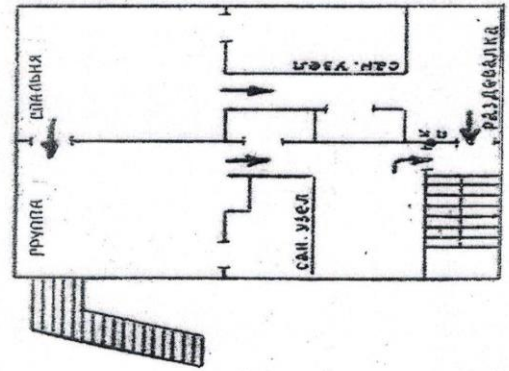
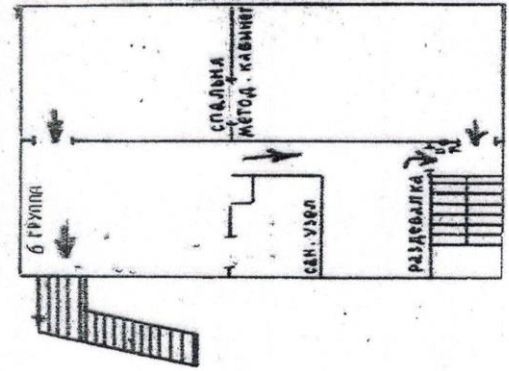
**** - оценивается в сравнении с плановыми показателями: полностью, частично, не выделено, с дополнительным финансированием

ПЛАН УЧАСТКА

Фото №1



2 ЭТАЖ



11.